



BullTron®

POLAR

-30°C

Datenblatt 12.8V 50Ah LiFePO4



Die optimale Mover Batterie

- hohe Ströme von bis zu 300A
- auch für Doppelachser geeignet
- 50Ah nutzbare Kapazität (ersetzt 95Ah AGM)
- inkl. Autark-Paket (Lithium Automatik-Ladegerät 11A)
- ca. 100% mehr Kapazität als andere Mover Batterien

Optimaler Bleibatterie-Ersatz mit bis zu 10-facher Lebensdauer

BullTron LifePO₄ Batterien sind ein optimaler Bleibatterie-Ersatz mit allen Vorteilen von Lithium-Eisenphosphat-Batterien.

Sie bieten eine Gewichtsreduzierung bis zu 80%, hohe Energiereserven und stabile Spannung auch bei extremen Belastungen.

Die Batterien wurden speziell dafür entwickelt, ein optimales Verhältnis aus Größe, Gewicht, Leistung und Lebensdauer zu erreichen.

Eine extrem lange Lebensdauer ist auch bei regelmäßig tiefer Entladung (3500 Zyklen bei 100% DOD/Entladungstiefe oder 6000 Zyklen bei 80% DOD/Entladungstiefe), dank neuester Lithium-Technologie garantiert und macht die BullTron® Batterien zur optimalen Versorgungsbatterie.

Die Batterie ist für 12V-48V Systeme geeignet.

- Parallelschaltung 12V ist möglich (Erhöhung der Kapazität)
- Reihenschaltung 24V, 36V, 48V ist auch möglich

Vorteile von BullTron Batterien

- Konfektionierung & Montage in Deutschland
- 5 Jahre deutsche Herstellergarantie
- Service, Wartung und Reparatur in Deutschland (innerhalb 1 Tag)
- verschraubtes Gehäuse (kann geöffnet werden)
- Kabel und elektronische Komponenten auswechselbar (geschraubt)
- Verwendung hochwertiger & langlebiger Komponenten
- bis 75% höhere Zyklen-Lebensdauer als andere LiFePO₄ Batterien
- bis 45% kleiner und bis 35% leichter als andere LiFePO₄ Batterien
- Batterie-Größen bis 540Ah für die Untersitzmontage geeignet

Sicherste Lithium-Technologie (LiFePO₄)

BullTron Batterien verwenden die Lithium-Eisenphosphat-Technologie (LiFePO₄), die derzeit sicherste Lithium-Technologie am Markt. Alle Batterien bestehen aus leistungsfähigen und sehr langlebigen (LiFePO₄) Zellen.



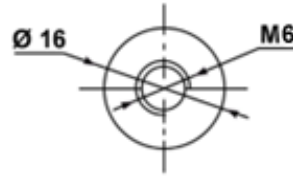
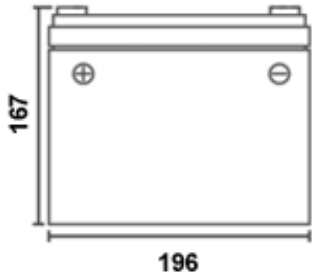


BullTron®

POLAR



Technische Daten 12.8V 50Ah



Anschluss: M6 Schraube oder M6 Poladapter

Die optimale Batterie für Mover sowie für die autarke Stromversorgung im Wohnwagen.

Die ideale All-in-One Batterie mit Autark-Paket!

Modell	LI50B300-12-ML
EAN / GTIN	4262358250483
Nennkapazität	50Ah / 640Wh
Nennspannung	12.8 V
Zykluslebensdauer (bei 80% Restkapazität)	≥3500 bei 100% DOD (Entladungstiefe)
	≥6000 bei 80% DOD (Entladungstiefe)
Ladeschluss-/Absorptionsspannung	14.2V
Erhaltungsspannung	13.4V
Ladestrom	11A
Anzeige Ladezustand	LED „rot“ lädt / „grün“ vollgeladen
Dauer Entladestrom	50A
Max. Entladestrom	300A
Batterie Management System (BMS)	mit aktivem 1A Balancer
Überwachung	Batteriecomputer (optional)
Anwendung / Verschaltung	12V Installation auch als Parallelschaltung möglich Reihenschaltung auf 24V, 36V, 48V auch möglich
Schutzart	IP65
Temperaturbereich (Entladung)	-20°C ~ +60°C
Temperaturbereich (Ladung)*	0°C ~ +55°C
Temperaturbereich (Lagerung)	-20°C ~ +60°C
Anschluss	M6 (Schrauben inkl. / Poladapter optional)
Garantie	5 Jahre Herstellergarantie, 10 Jahre optional
Gewicht	5,7 kg
Abmessungen (L x B x H) in mm	196 x 132 x 167
Einbaumöglichkeiten	stehend und liegend

*